

Photoshop Diş Beyazlatma

Bilgisayarda Fotoğraf Ders Notu

Erkan YAVUZ

Photoshop üzerinde uygulayabileceğiniz komplike uygulamalardan bir tanesi de **diş beyazlatma işlemidir.**

Diş beyazlatma işlemi zor bir işlem olmayıp sanılanın aksine **çok basit ve pratiktir.**

Özellikle portre fotoğraflarında insanlar sararmış dişleri nedeniyle gülümsemekten kaçınmakta ya da dişleri beyaz olsa bile fotoğraflarda dişlerin mat bir görüntü oluşturmasından dolayı yakın çekimlerde gülümsemekten çekinmektedir.

Peki mutlu gülüşler için

Diş beyazlatma işlemi

Nasıl yapılır?

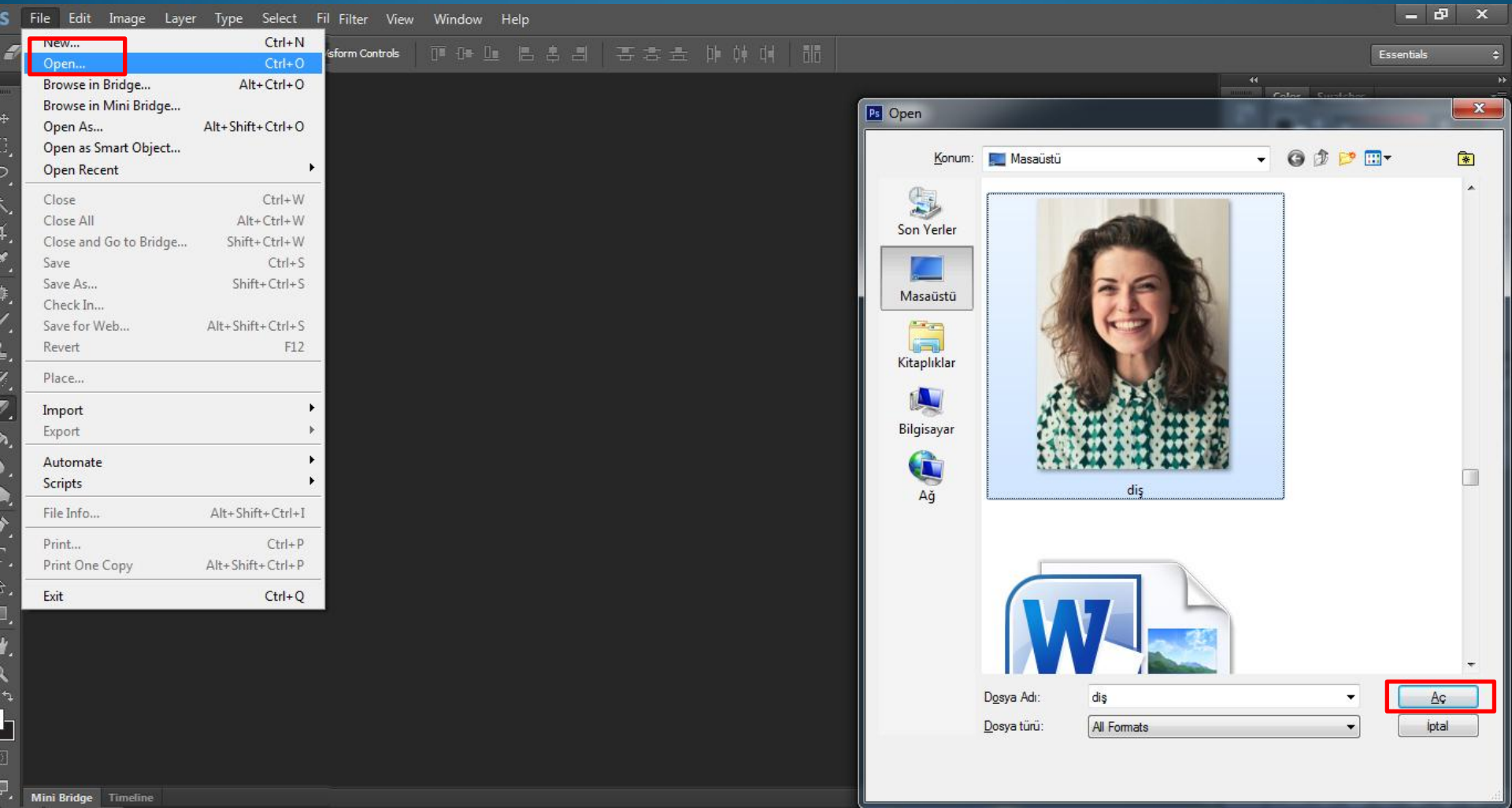
Öncelikle tabii ki de en az bir fotoğraf çekmemiz - çekilmemiz ve bu fotoğrafı dijital ortama (bilgisayar ortamına) aktarmamız gerekiyor.

Biz fotoğrafımızı çektik, seçtik, bulduk ve dijital ortama aktardık.

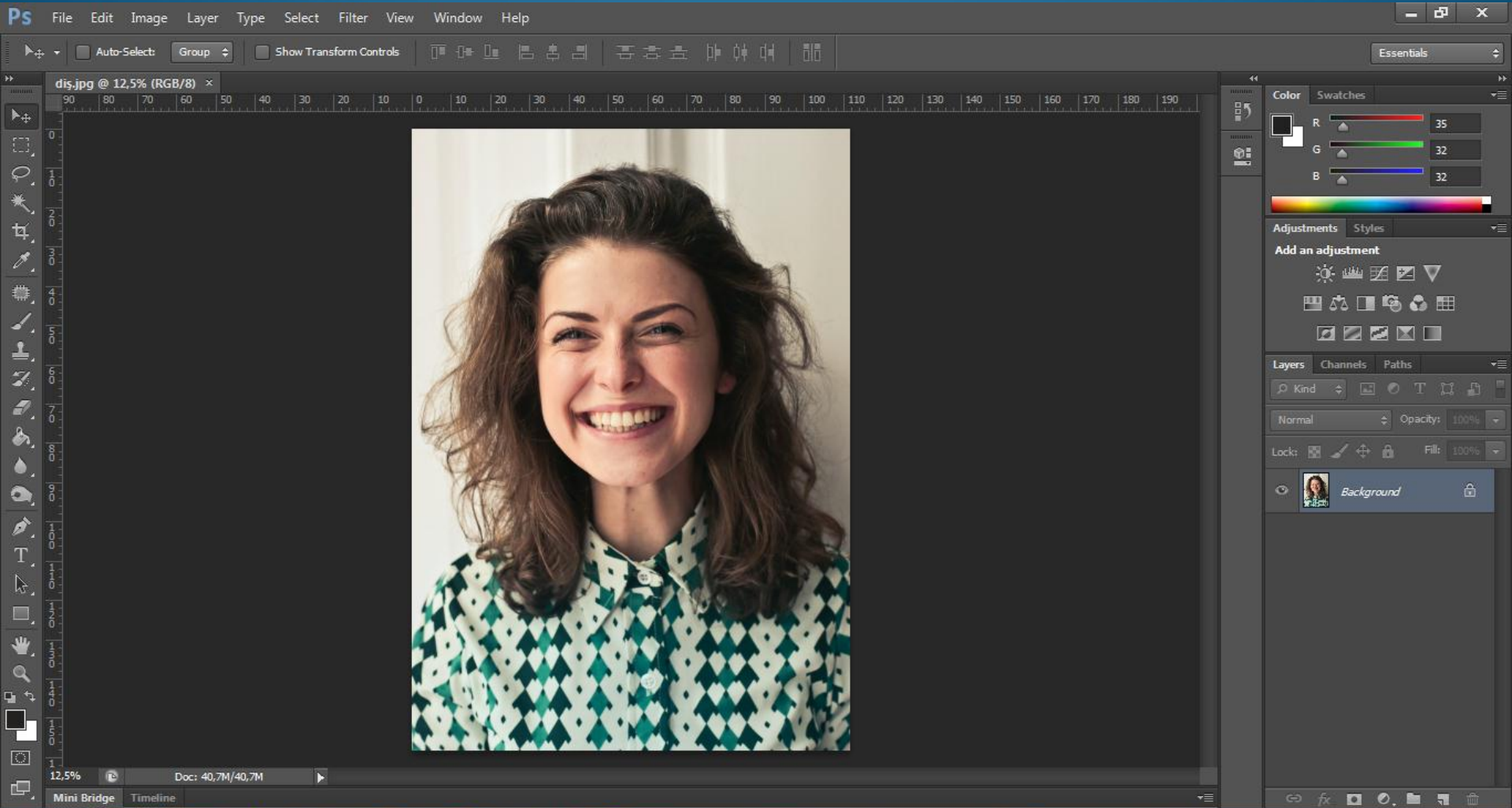


Daha sonra çekmiş olduğumuz fotoğrafı photoshop programında açalım.

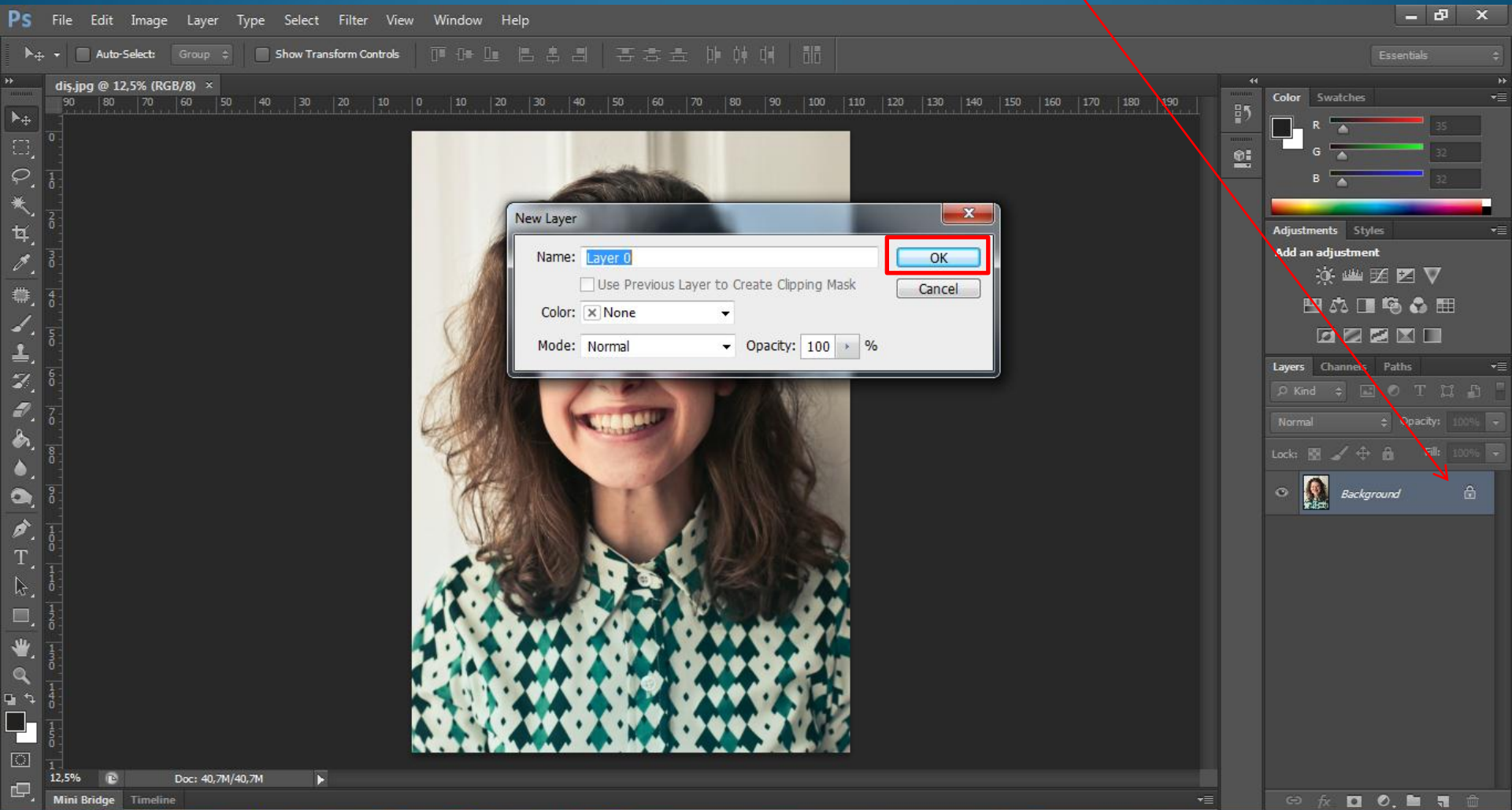
File/ Open komutu ile fotoğrafımızı çağırıyoruz.



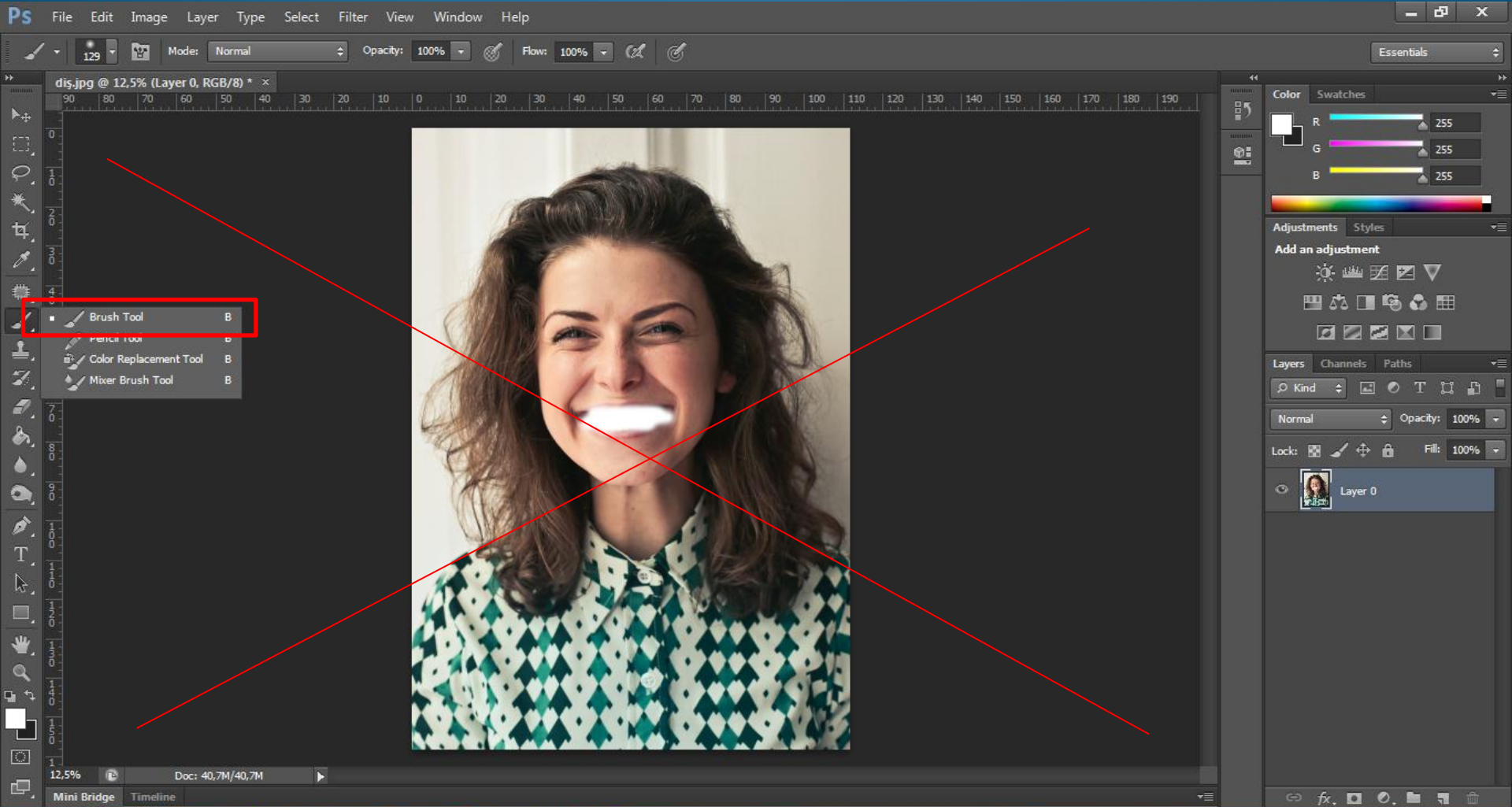
Fotoğrafı çağırdık ve photoshop programı içerisine aldık.



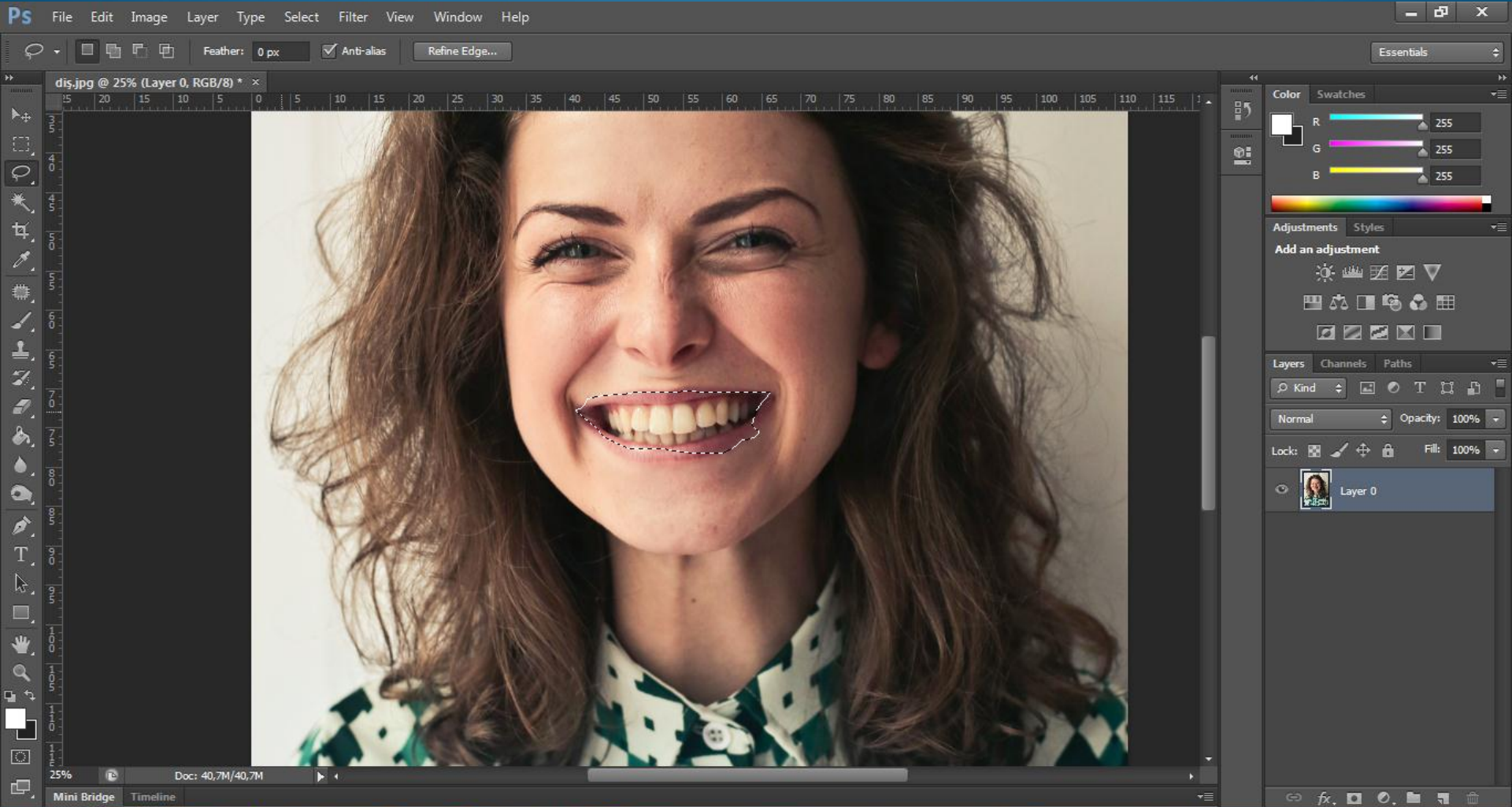
Öncelikle ile gösterilen kilit üzerine çift tıklıyor çıkan ekrandan OK seçeneğini seçiyor ve layerın kilidini açıyoruz.



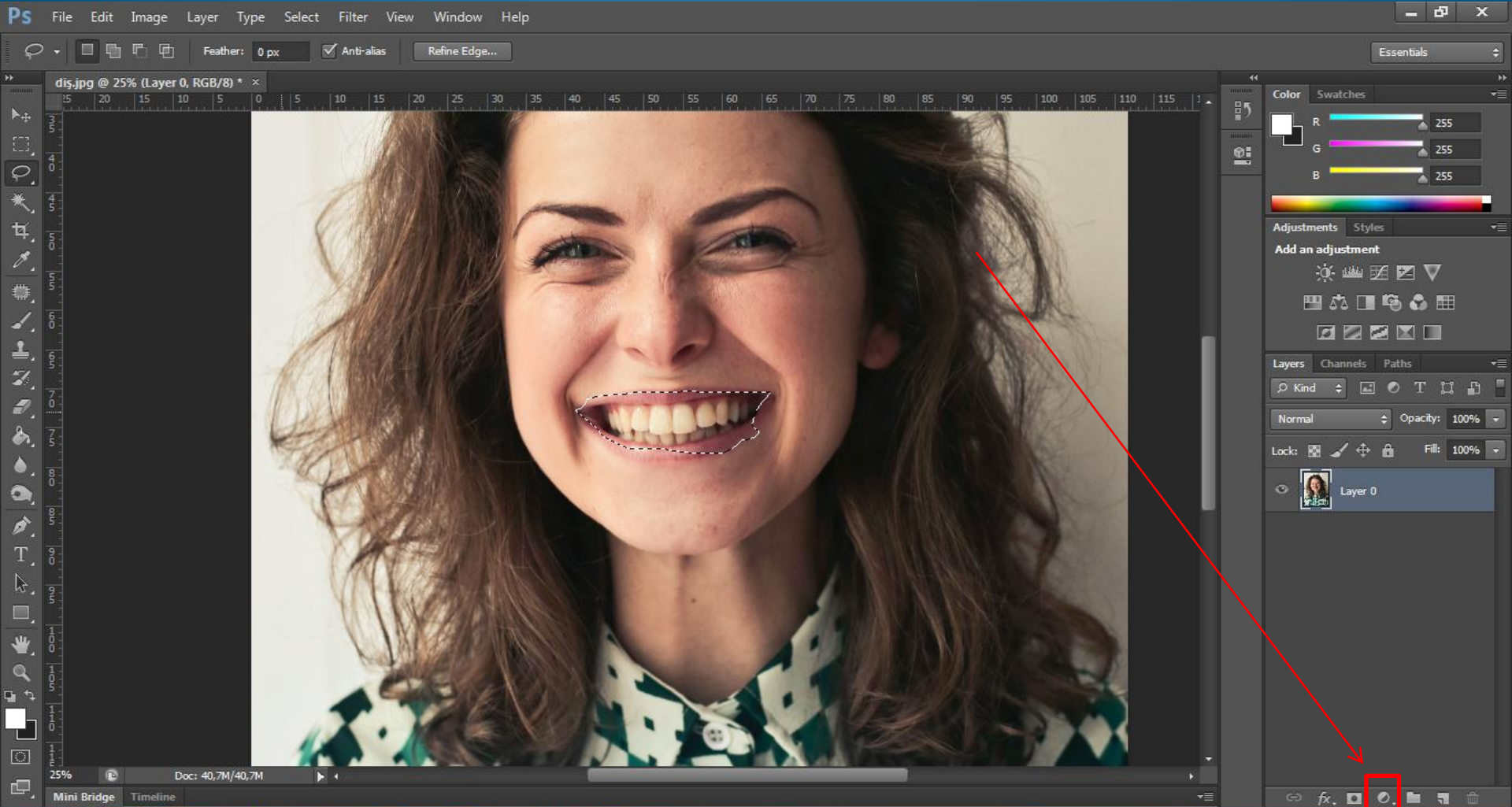
Peki ne yapmıyoruz?



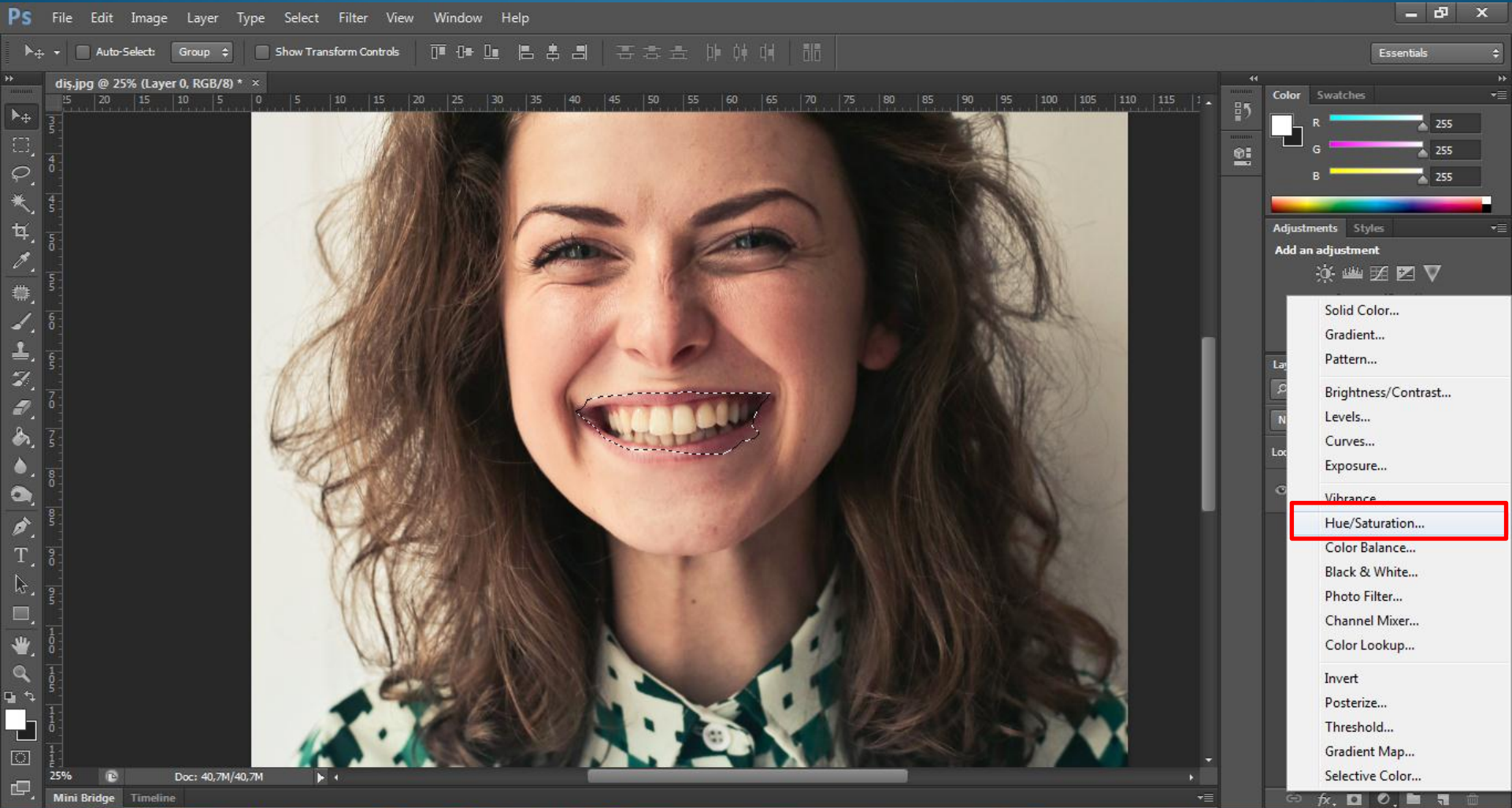
İlk olarak Lasso Tool ile dış çevresini mouse yardımıyla seçiyoruz.



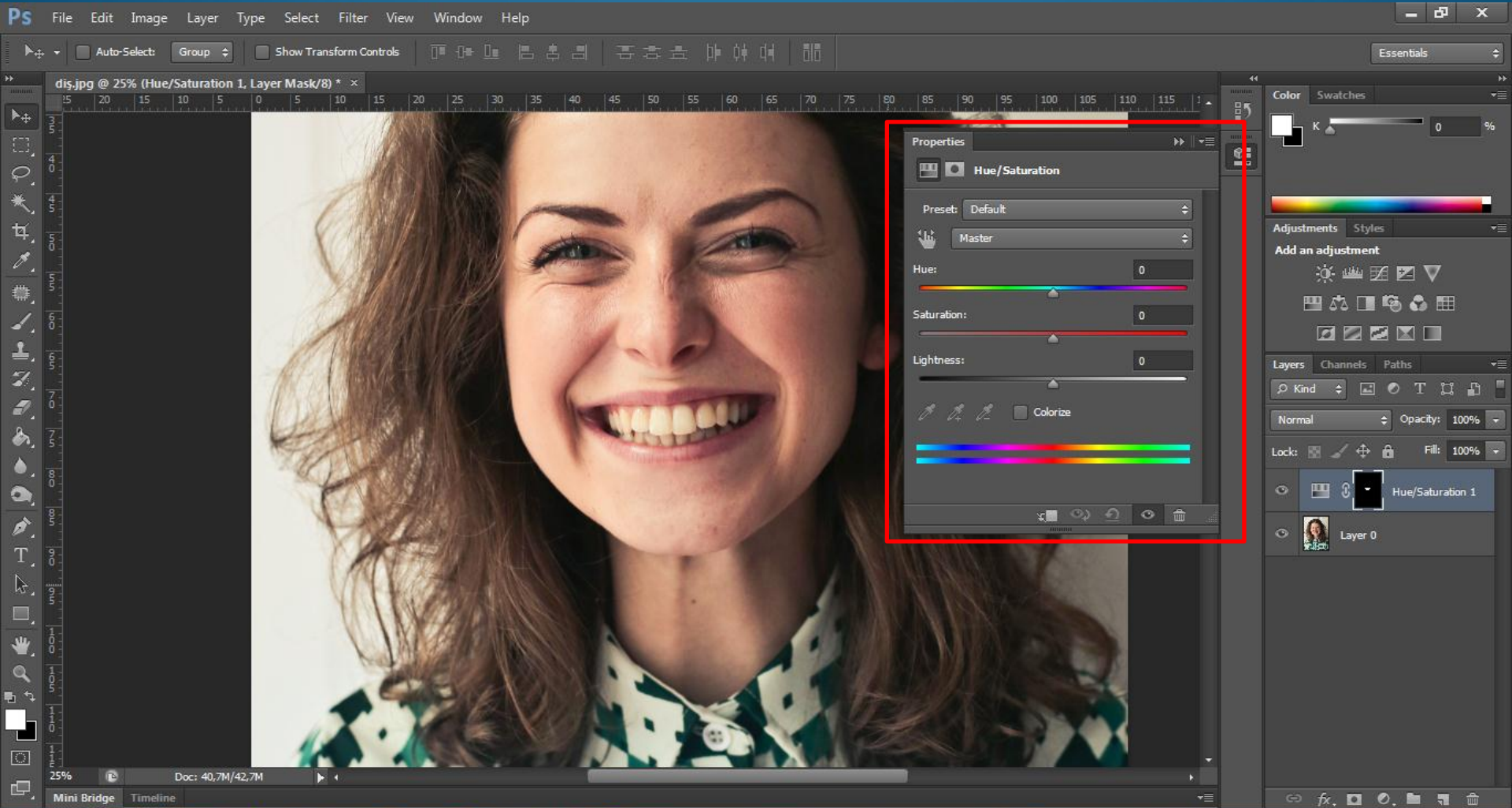
Kırmızı ok ile göstermiş olduğumuz özelliğe tıklıyoruz.



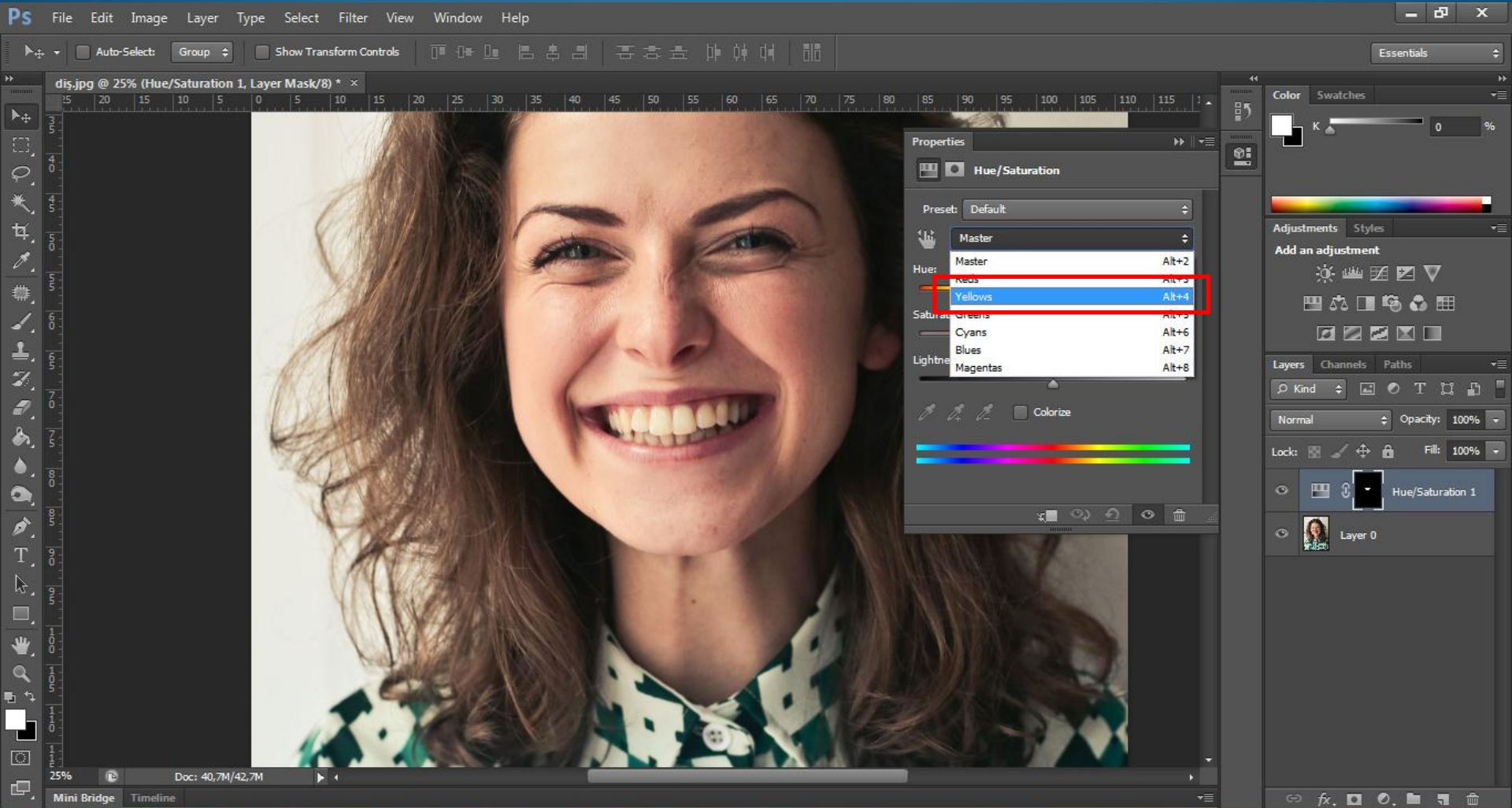
Daha sonra Hue/ Saturation komutuna tıklıyoruz.



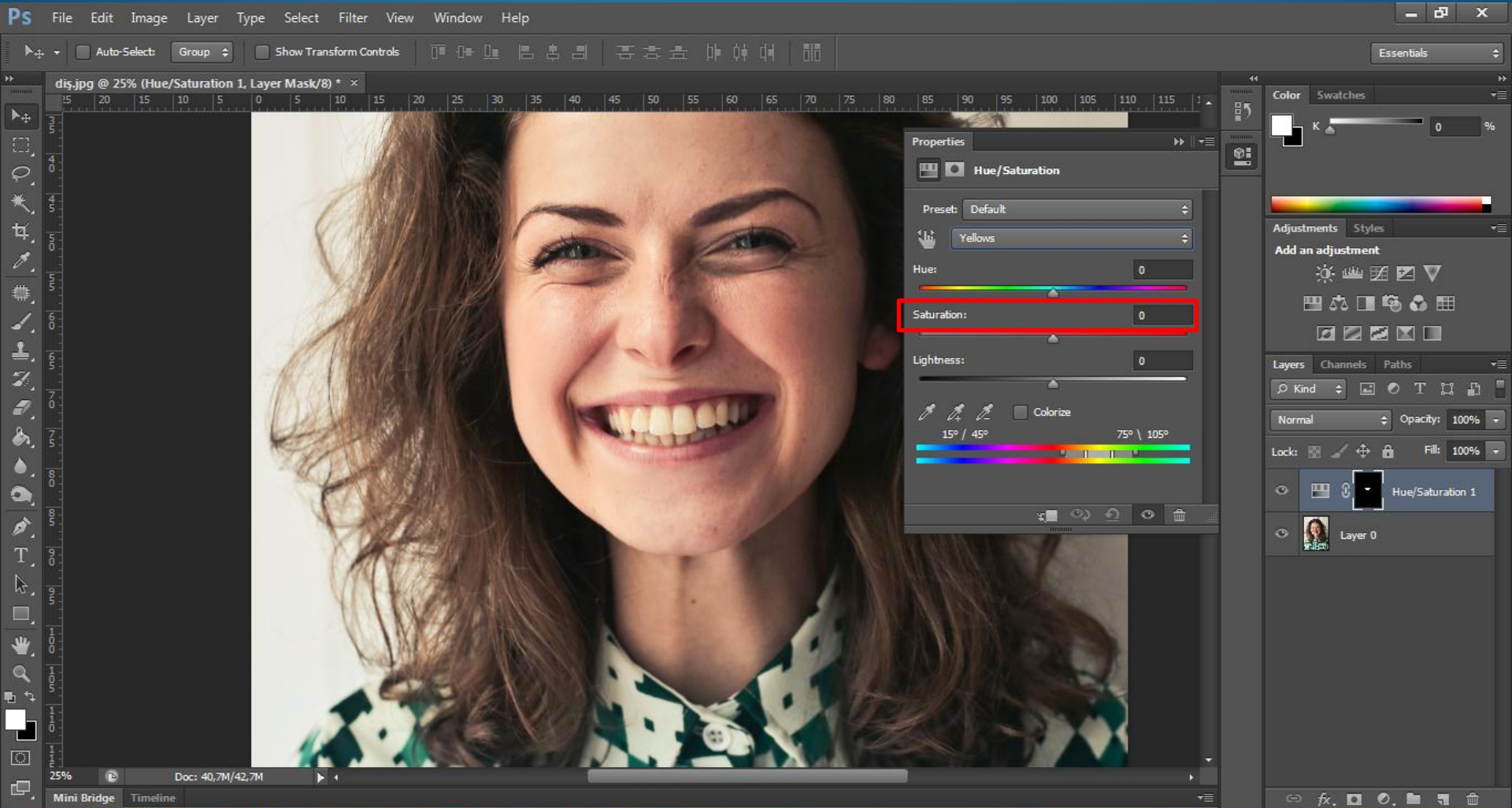
Ve karşımıza Hue/Saturation özellik paneli açılıyor.



Ardından Master yazan alana tıklıyor ve Yellows özelliğini seçiyoruz.

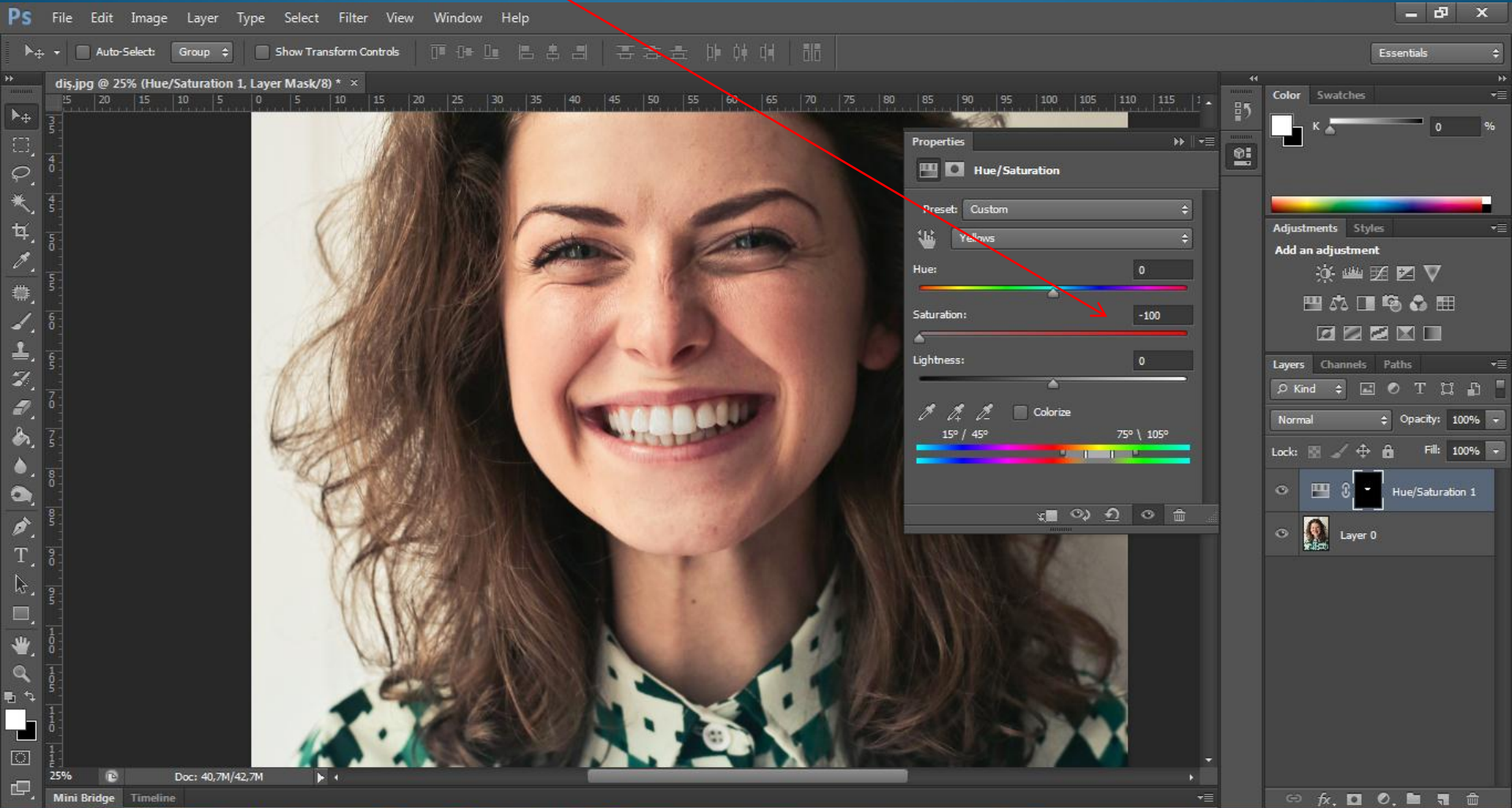


Saturation bölümündeki çizgiyi en başa çekip -100'e getiriyoruz.

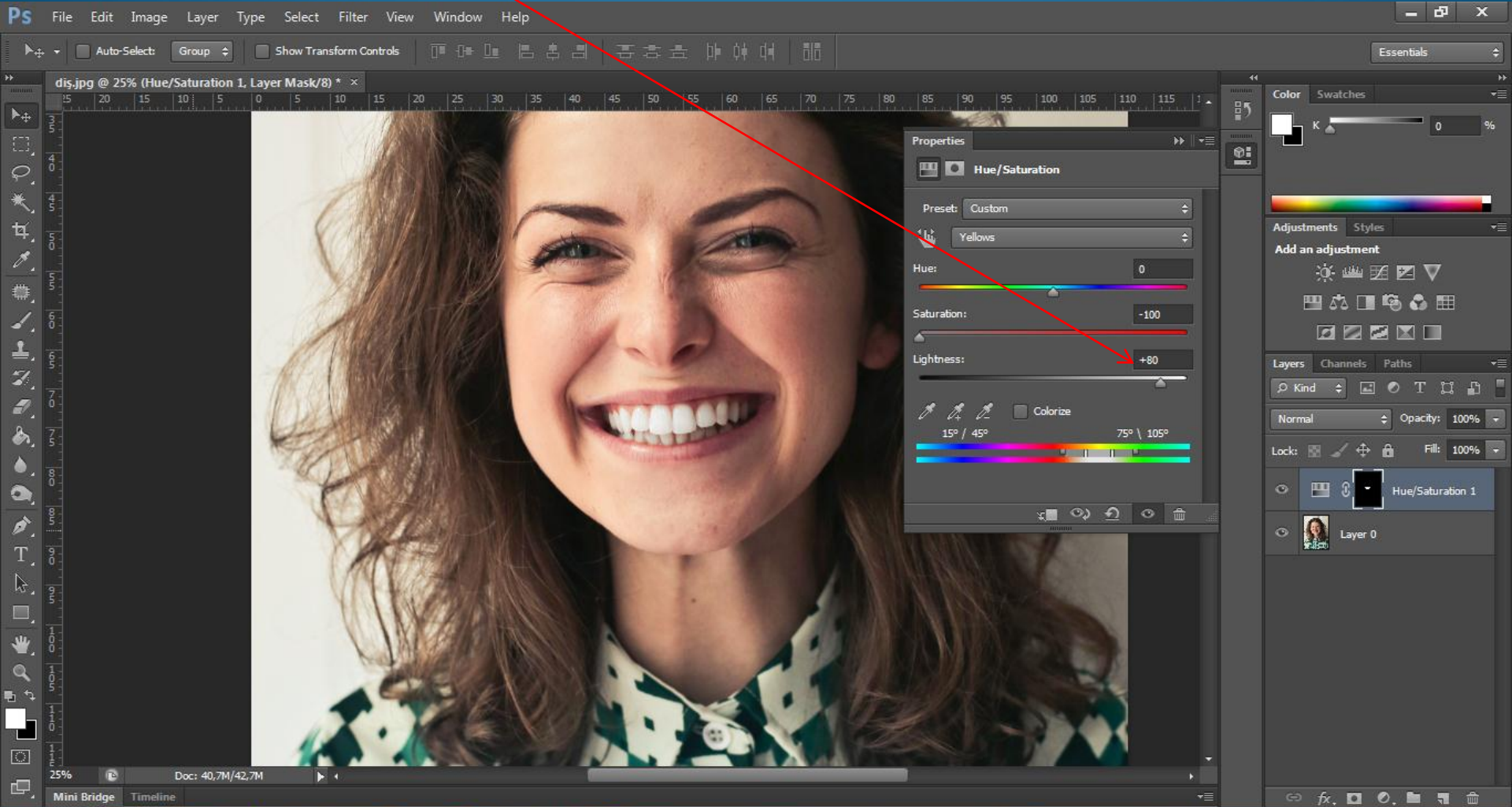


Getirdik...

Ardından **Lightness** özelliğine geliyoruz.

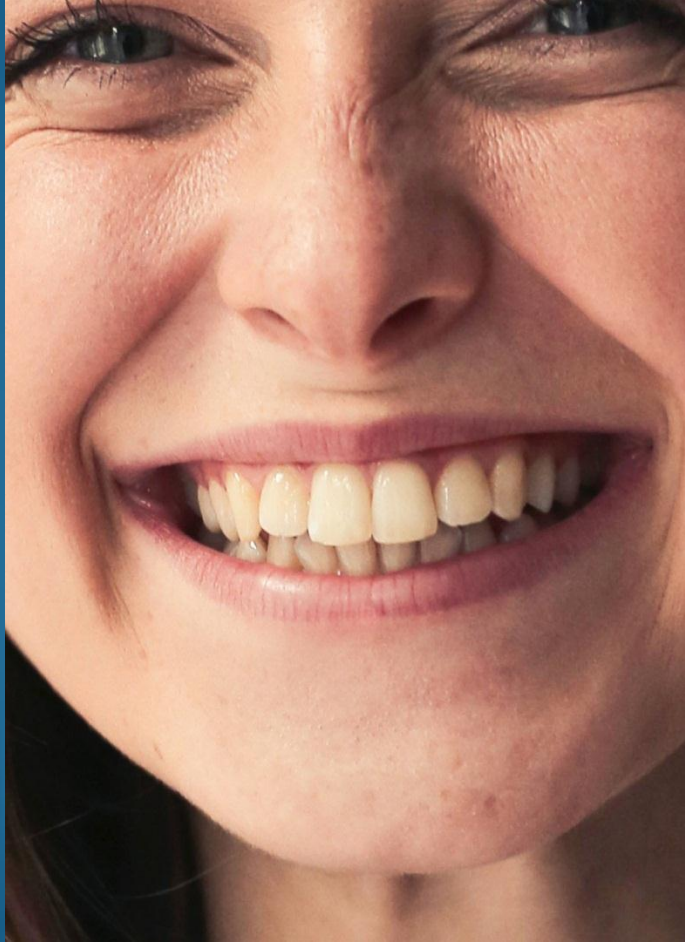


Lightness özelliğini de ortalama 75-85 olarak ayarlıyoruz.



Ve Sonuç...

ÖNCE



SONRA





Dinlediđiniz
iin
teŐekkür
ederim.